

軽くて作業性UP

部品交換可能※

※継手交換可能タイプ

取付現場の声を活かし軽量化を実現



# 建築支障用 防護管

建築・外壁塗装時など

3 SIZE

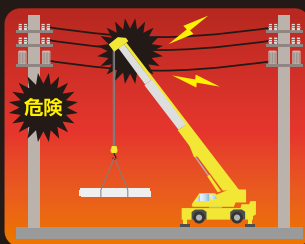


イメージ写真



架空配電線が造営物及び樹木等に近接している、電線・ケーブル等に一時的に取付けし、感電事故、設置事故を未然に防ぐことができるポリエチレン製電線カバーです。

建築現場において隣接する高・低圧線に掛けて工事期間中の感電事故を防止します。



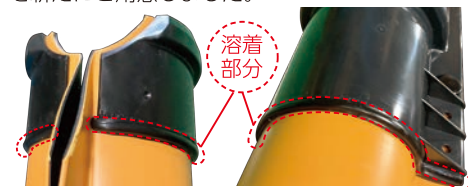
- 本体の黒色ポリエチレンは優れた耐候性を有し、表面に安全色(黄色)を用いて注意を喚起。
- 軽量で、適度な柔軟性および強韌性を持ち、経年変化が少なく所定の絶縁力を保持できる。
- 使用中、防護管を回転させても、また風圧振動でも離脱しない構造。
- 防護管継手の相互間は、連結が容易に行える構造。
- 電線等に押し込み、簡単に挿入することができる構造。



## 継手溶着タイプ (使用電圧:7kV以下) **NEW**

品名	型番	直径	長さ	重量	色	材質	入数
建築支障用防護管 φ65	POLI-65K-DW	φ65	2.0m	1.00kg	黄色	ポリエチレン	10本
建築支障用防護管 φ100	POLI-100K-DW	φ100	2.0m	2.20kg	黄色	ポリエチレン	5本

お客様からのご要望が多かった、継手溶着タイプを新たにご用意しました。



## 継手交換可能タイプ (使用電圧:7kV以下)

品名	型番	直径	長さ	重量	色	材質	入数
建築支障用防護管 φ35	POLI-35K	φ35	2.5m	0.76kg	黄色	ポリエチレン	20本
建築支障用防護管 φ65	POLI-65K	φ65	2.0m	1.00kg	黄色	ポリエチレン	10本
建築支障用防護管 φ100	POLI-100K	φ100	2.0m	2.20kg	黄色	ポリエチレン	5本

一般的な防護管は、長期使用の際は本体より継手部分の劣化が多く、本体に破損がなくとも継手の破損により廃棄となります。

本製品は継手の交換により防護管の寿命を延ばし、防護管導入のコストダウンに繋がります。

※継手の交換は担当の営業にご連絡ください。交換部品は有料となります。

●商品の色合いは、実物とは多少異なる場合がありますので、あらかじめご了承ください。●商品のデザイン、仕様、外観、価格は予告なく変更する場合がありますのでご了承ください。

**株式会社KENコーポレーション**

ken-corp.jp



〒273-0017 千葉県船橋市西浦2-3-8 TEL: 047-401-3317 FAX: 047-401-3327 MAIL: info@ken-corp.co.jp

2023.11